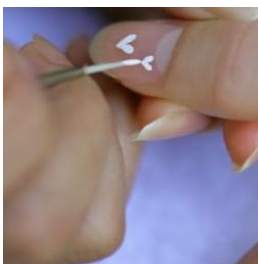


## **MÁSTER EN MANICURA, PEDICURA Y TÉCNICAS DE UÑAS ARTIFICIALES**

SI ERES PROFESIONAL DE LA ESTÉTICA O QUIERES  
EMPEZAR A TRABAJAR EN ESTE MUNDO  
ES IMPRESCINDIBLE APRENDER LOS SECRETOS, DE LA  
MANICURA Y PEDICURA PROFESIONAL

**LITO SEOANE CENTRO STUDIO** CENTRO DE  
FORMACION SUPERIOR EN IMAGEN PERSONAL HA  
CREADO PARA TI EL:

*“MÁSTER EN MANICURA, PEDICURA Y TÉCNICAS  
EN UÑAS ARTIFICIALES”*



**OBJETIVOS:**

- Conocer de forma amplia y rigurosa las técnicas de **Spa Manicura y Spa Pedicura.**
- Realizar de forma autónoma y eficiente **Tratamientos de Manos y Pies y Uñas Acrílicas y de Gel.**
- Proporcionar experiencias reales de *Comunicación y Atención al cliente*, a través de la realización de actividades y casos prácticos, con el fin de que puedas ofrecer los servicios más demandados de Spa Manicura, Spa pedicura y Uñas Acrílicas y de Gel.
- Realizar el embellecimiento y los tratamientos estéticos de las uñas de las manos y los pies observando las condiciones precisas para la selección y aplicación de las diferentes técnicas en condiciones de calidad, seguridad y salud, atendiendo a las necesidades y demandas de los clientes.
- **Desarrollar su actividad** en grandes, medianas y pequeñas empresas de estética y/o peluquería por cuenta propia o ajena.



**DURACION, CALENDARIO y PRECIO:**

**120 horas Del 3 de Octubre al 15 de Diciembre de 2011**

- Lunes, martes y miércoles de 16.00 a 19.00 H.
- Precio: 1200 € (material no incluido)



**DESTINATARIOS:**

- Post-titulados en Estética y Peluquería.
- Profesionales del Sector de la Estética y Peluquería que deseen adquirir, ampliar o profundizar sus conocimientos técnicos en Spa Manicura, y Spa Pedicura, con el fin de ofrecer servicios más exclusivos, completos y profesionales a clientes.

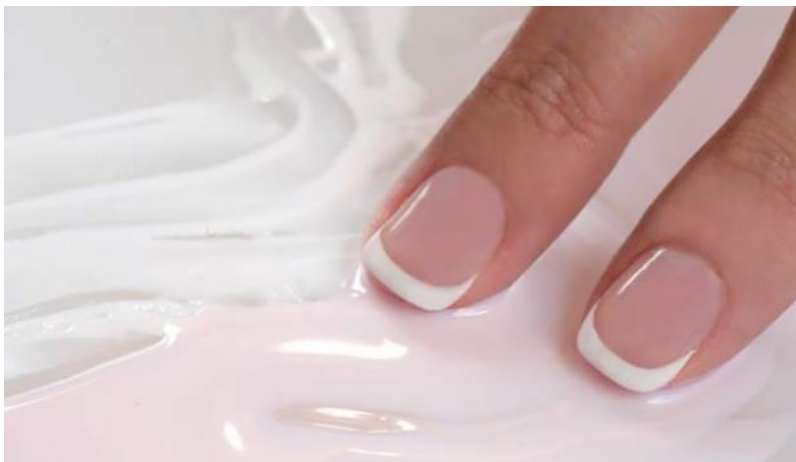
**PROGRAMA:**

**SPA MANICURA**

- *Unidad Temática 1. Anatomía de la uña*
- *Unidad Temática 2. Spa Manicure*
- *Unidad Temática 3. Manicura de aceites esenciales.*
- *Unidad temática 4. Masajes*
- *Unidad Temática 5. Aplicación del esmalte.*

**SPA PEDICURA**

- *Unidad Temática 1. Marine Spa Pedicure*
- *Unidad Temática 2. Raw Herat Spa Pedicure*
- *Unidad Temática 3. Masajes.*
- *Unidad temática 4. Aplicación del esmalte*



**TECHNICIAN L&D**

- *Unidad Temática 1. Seguridad en el salón*
- *Unidad Temática 2. La importancia de cuidar la uña natural*
- *Unidad Temática 3. PREP*
- *Unidad Temática 3. Aplicación de Tips /moldes*
- *Unidad Temática 4. Esculpido*
- *Unidad Temática 5. La mezcla perfecta*
- *Unidad Temática 6. Análisis a realizar a cada cliente*
- *Unidad Temática 7. Cómo corregir imperfecciones de la uña natural*
- *Unidad Temática 8. Técnica Custom Blended*
- *Unidad Temática 9. Preparación de Pincel*
- *Unidad Temática 10. Técnica Dual System*
- *Unidad Temática 11. Líneas de sonrisa*
- *Unidad Temática 12. Realces naturales*
- *Unidad Temática 13. Realces con francesa*
- *Unidad Temática 14. Acabado y perfeccionamiento*
- *Unidad Temática 15. Rebalance natural*
- *Unidad Temática 16. Rebalance francés*
- *Unidad Temática 17. Eliminación segura del producto*
- *Unidad Temática 18. Solución a posibles problemas*
- *Unidad Temática 19. Reventa de productos*

- **Teoría: Anatomía de la uña y presentación de productos.**

### Curso Foundation Líquido y Polvo

- Demostración: PREP.
- Sesión Práctica: Entre alumnas.
- Demostración: Creación micro esfera en la plantilla.
- Sesión Práctica: Con plantillas.
- Demostración: Esculpido con línea de la sonrisa.
- Sesión práctica: Sonrisas con tips.
- Sesión Práctica: Entre las alumnas.
- Teoría: Aplicación de Tips.
- Demostración: Esculpido y servicio personalizado.
- Sesión Práctica: Modelo A, una mano.
- Sesión Práctica: Modelo A, otra mano.

### Curso Advanced Brisa Gel

- Presentación de productos.
- Demostración: PREP y Forever French.
- Sesión Práctica: Modelo A, una mano.
- Demostración: Revestimiento en uña natural.
- Sesión Práctica: Revestimiento modelo A, otra mano.
- Sesión Teórica: Tips y Servicio Personalizado.
- Demostración: Colocación tips y servicio personalizado
- Sesión Práctica: Servicio personalizado, modelo B.
- Preguntas y aclaraciones del día.
- Sesión Teórica: Esculpido de la uña mordida.
- Demostración: Molde y servicio personalizado.
- Sesión Práctica: Aplicación del molde modelo C.
- Demostración: Rebalance.
- Sesión Práctica: Rebalance modelo C.
  
- **Examen teórico escrito.**
- **Examen práctico:**

**1. Una uña con Tip y otra con Molde, modelo D**

**2. Corregir exámenes y entrega de diplomas.**

• **INFORMACIÓN E INSCRIPCIONES:**

•

Para más información e inscripciones:

DIRECCIONES:

- Academia **Lito Seoane Centro Studio** (Av. Habana nº27, bajo 32003 - Ourense)
- Oficinas **Grupo Lito Seoane** (C/ Cardenal Quevedo 9 - 2º Izda, 32004 - Ourense)

**Teléfonos de Consulta y Atención al Cliente:**

**988 37 00 85 – 608 27 55 23.** A la atención de: *Silvia Lorenzo Baltar*

**988 22 37 45 – 638 32 46 06.** A la atención de: *Belén Buján*

FAX: **988 60 35 47**

E-Mails: [info@litocentro.es](mailto:info@litocentro.es) o [info@litoseoane.com](mailto:info@litoseoane.com)

Toda la Información en: [www.litocentro.es](http://www.litocentro.es) o [www.litoseoane.com](http://www.litoseoane.com)

